

СИТУАЦІЙНА СХЕМА

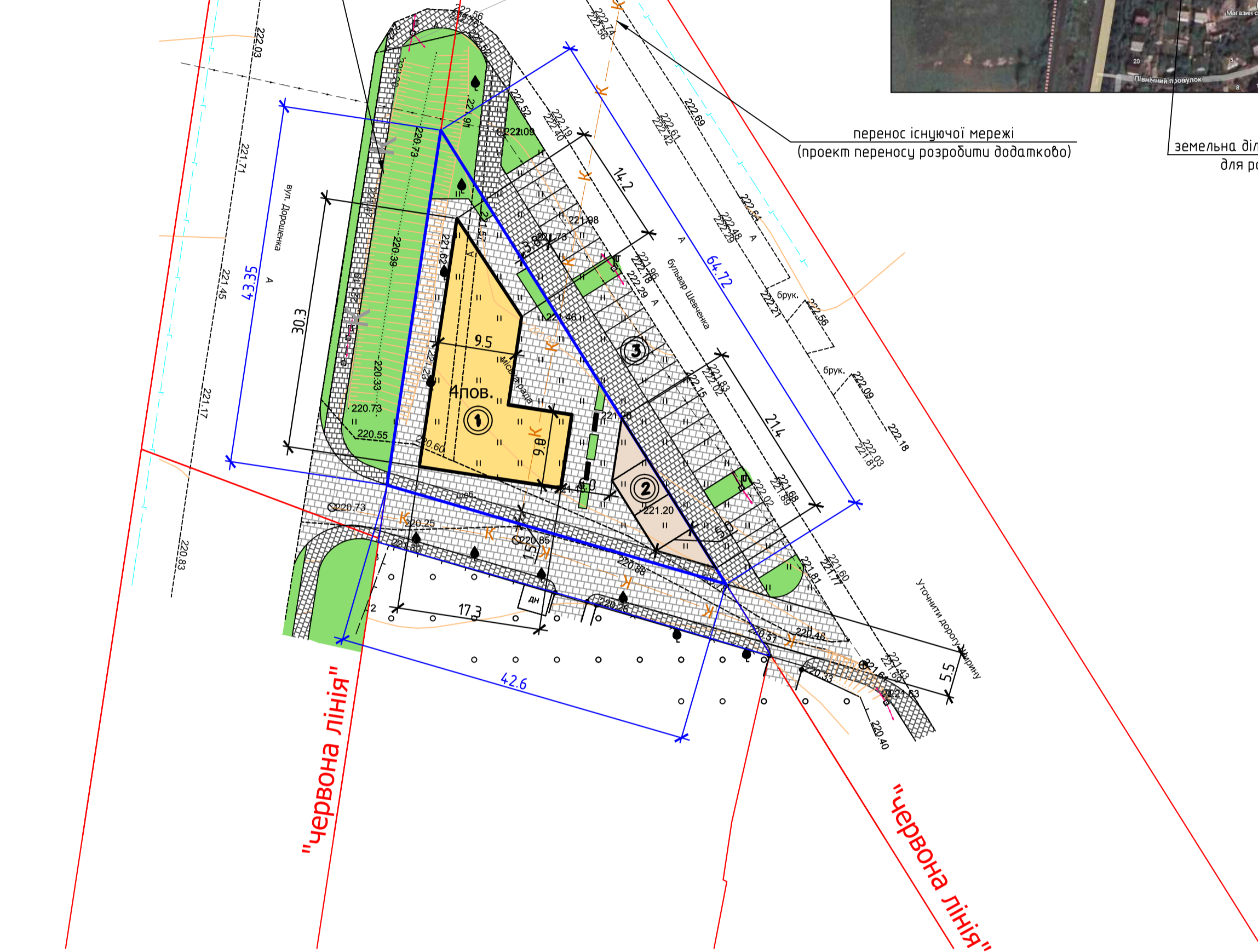
ГЕНПЛАН М 1:500



проектне місце переносу каналізаційної мережі
(проект переносу розробити додатково)

перенос існуючої мережі
(проект переносу розробити додатково)

земельна ділянка, що планується
для розроблення ДПТ



Експлікація будівель та споруд

№ по генплану	Найменування будівлі	Типовий проект	Примітки
1	Торговий центр	проект	
2	Тимчасові споруди	проект	
3	Стоянка для автомобілів	проект	

Техніко-економічні показники

№ по генплану	Найменування	Одиниця вимірюв.	Площа
1	Площа земельної ділянки	м ²	916.17
2	Площа забудови	м ²	385.3
	Площа забудови торгового центру	м ²	307.7
	Площа тимчасових споруд	м ²	77.6
3	Відсоток забудови	%	42.1
4	Площа мощення	м ²	477.8
5	Площа озеленення	м ²	52.1
6	Відсоток озеленення	%	53.07
7	Відсоток мощення	%	5.8

Умовні позначення

- проектована будівля (торговий центр)
- проектована тимчасова споруда (4 торговельні павільйони)
- озеленення
- мощення бруківкою
- межа земельної ділянки, що планується для розробки детального плану території

						-2022/ДПТ
						Детальний план земельної ділянки для будівництва та обслуговування об'єкту торгівлі на бульв.Шевченка в м.Новоболотинськ, в районі перехрестя бульв.Шевченка з автодорогою Кобель-Жовква, у зв'язку зі зміною цільового використання земельної ділянки
Зм.	Кіл.	Арк.	№ док.	Підпис	Дата	
ГАП						Замовник Виконавчий комітет міської ради м.Новоболотинськ
Нач. від.						Стадія
Розроб.						ГП
Перевір.	Суходольський					1
Н. контр.						Аркушів
						Генплан М 1:500
						ПП "СОТА-НОВА"